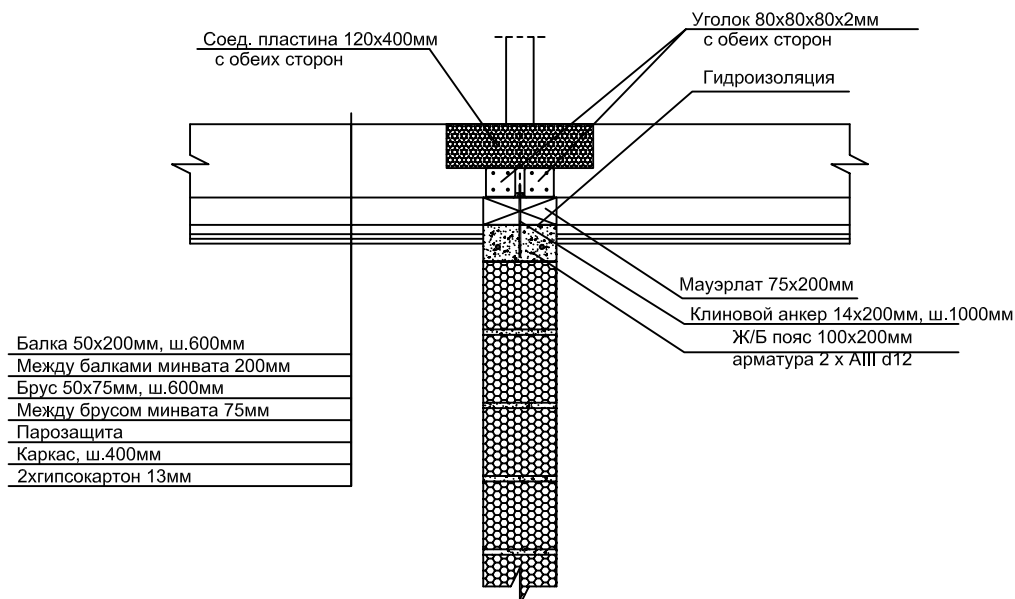
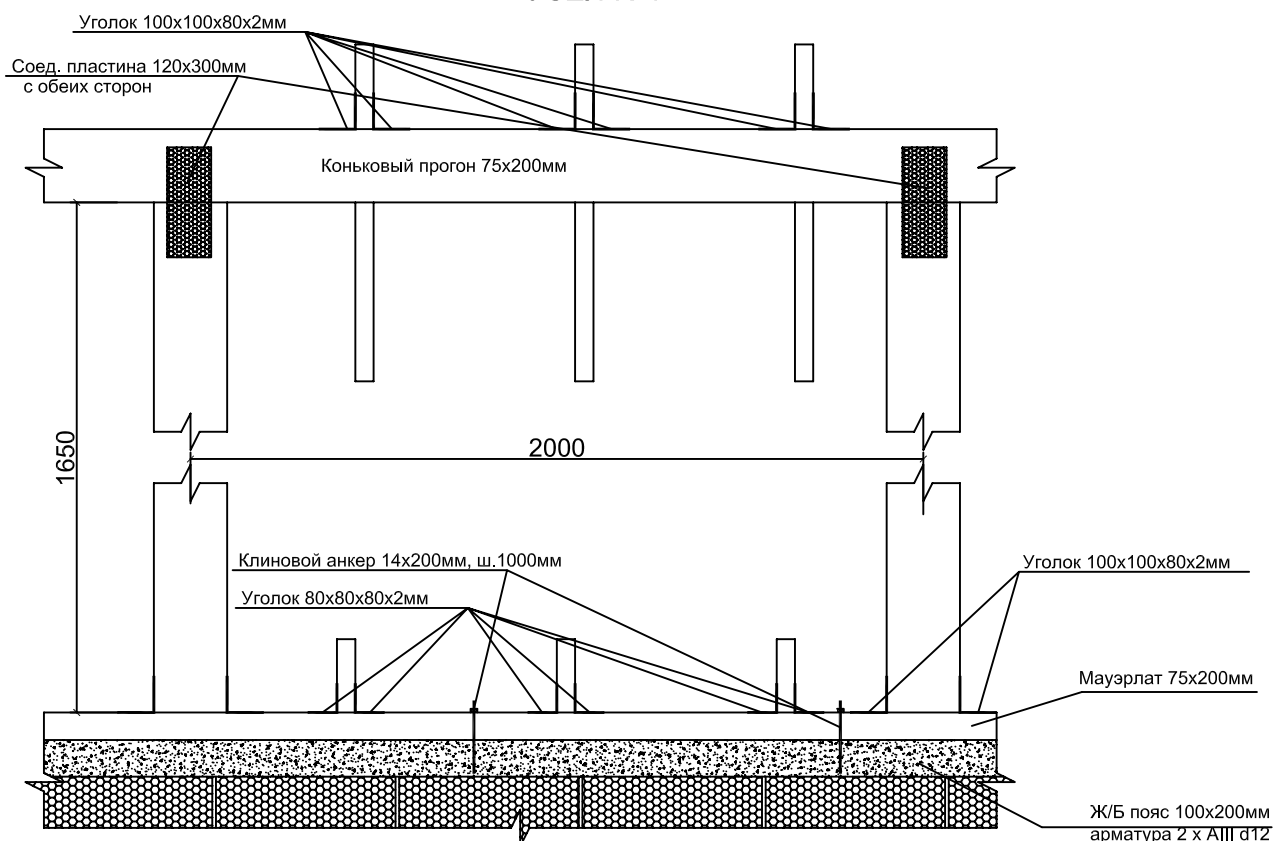


УЗЕЛ К-3



УЗЕЛ К-4



ПРИМЕЧАНИЯ:

1. Нижняя отметка конькового прогона +4,625.
2. Все дер. детали изолировать от каменных поверхностей
3. Для соединения дер.деталей использовать оцинкованный крепеж .
4. Для несущих конструкций использовать пиломатериал 1 сорта.

ПРОЕКТИРОВЩИК: FIE DMITRI REIN EP00299FIE-001 25.03.2003	ЧЕРТЕЖ: УЗЛЫ К-3, К-4	AE-18/6
	ОБЪЕКТ: ЭСТОНИЯ	M 1:20
	ЗАКАЗЧИК: TOOMAS TAMM	august 2007